

« LE RESSENTI DU SON »

PERFORMANCE SONORE, PLASTIQUE & CHORÉGRAPHIQUE, IN-SITU.
DU SON VERS TOUS NOS SENS.

La Cie La Secousse propose

2 PERFORMANCES + ATELIERS

Grande Forme : Espace Public

et / ou

Forme Légère : Espace Intérieur



Mouvements



Art plastique



Percussions



Amplification



Vibrations



LSF

Tout Public

Participatif

Inclusif

Immersif

Cilio Minella

M (CH) + 41 78 860 06 72

M (FR) +33 7 49 00 96 23

Cie LA
SECOUSSE

www.la-secousse.com

hello@la-secousse.com

Cie La SECOUSSE | 47bis Rue du docteur Marcel Hurst | FR-68300 Saint-Louis | France
Cie La SECOUSSE | Inselstrasse 79 | CH-4057 Basel | Suisse

GENÈSE ARTISTIQUE DU « RESSENTI DU SON ».

L'origine et la source profonde du « *Ressenti du Son* », prend vie et s'accroche à la fascination viscérale que j'ai pour les qualités vibratoires de la musique diffusée par les « soundsystem » équipés de « subwoofer ». Je veux creuser cette intime et forte sensation, cette **perception fascinante des basses fréquences** qui font résonner des matériaux, des objets et le puissant ressenti corporel qui l'accompagne. Les personnes dont la réception, la perception du son s'inscrivent uniquement sur un ressenti corporel et les qualités vibratoires du SON, sont les **personnes malentendantes et sourdes**. C'est la raison pour laquelle je veux collaborer avec ces personnes dans la performance « *Le Ressenti du Son* ».

Mon approche artistique « **traverse** » le corps, le rythme, le mouvement, l'espace. J'aime jouer avec l'espace, les matériaux, les objets qui font corps avec un contexte choisi afin de les réveiller, les **révéler** à un autre champ des possibles. Aller vers une « **transmutation poétique** » de l'environnement.

Cilio Minella



Présentation d'une esquisse du « *Ressenti du Son* » à La Cité des Arts de la Rue, Marseille, juin 2023.

©FAI-AR

INTENTION DE CRÉATION.

« *Le Ressenti du Son* » est un travail interdisciplinaire interrogeant les qualités physiques et vibratoires du son, via une recherche chorégraphique, sonore et plastique.

« *Le Ressenti du Son* », interprété par une artiste plasticienne sourde, un danseur, un meneur de jeu et un percussionniste, est une performance et une installation immersive en espace public et / ou intérieur.

Cette création est une recherche sur des formes de communication inhabituelles, essentiellement non verbales, qui vise à affiner nos relations sensorielles avec le SON et ses qualités vibratoires en les « matérialisant » visuellement en Action et en Mouvement.

« *Le Ressenti du Son* » est conçu et s'accompagne de recherches artistiques menées avec la collaboration du public.

« NOUS RENDONS VISIBLE LE SON, QUI, PAR NATURE EST INVISIBLE, AU TRAVERS DE MISES EN SCÈNES D'OBJETS ET D'INSTALLATIONS PLASTIQUES. »

2 FORMATS DE PERFORMANCE, ATELIERS & FORMULES PARTICIPATIVES.

La Cie La SECOUSSE propose 2 formats de la performance « Le Ressenti du Son » : La Grande Forme en Espace Public et La Forme Légère en Intérieur.

Ces 2 formats peuvent se jouer indépendamment l'un de l'autre ou être au même programme lors d'un même évènement.

Ces 2 formats sont accompagnés d'Ateliers et / ou de Formules Participatives.

> La Grande Forme : In-Situ – Espace Public

Une performance qui joue avec l'Espace et les SONS In-Situ. La participation d'un public issu des Ateliers et des formules Participatives est envisageable lors de la Performance.

- 5 - 7 performeurs selon l'évènement.
- Espace urbain / rural
- Tout Public inclusif.

> La Forme Légère : Espace Intérieur

Une performance qui joue de différents espaces intérieurs et d'objets scénographiques et sonores.

- 3 performeurs.
- Lieu intérieur dédié / non dédié.
- Tout Public inclusif.

> Ateliers et / ou Différentes Formules Participatives :

Intégration du public au travail et aux recherches sonores de la Cie La SECOUSSE et participation possible de ce même public lors de la performance « Le Ressenti du Son ».

« LE RESSENTI DU SON » UNE PERFORMANCE ? MAIS ENCORE !

Les 2 formats du « Ressenti du Son » (Espace Public / Espace Intérieur) sont un enchaînement d'actions chorégraphiées mettant en résonance SON, corps, mouvements et objets.

Lors des performances, nous diffusons et mettons en jeu des SONS issus des Espaces Publics et / ou Espaces Intérieurs.

Le public participe de tous ses SENS à cette exploration des espaces, des sons et des matières.
Il s'interroge :

COMMENT JE PERÇOIS LE SON ? EST-CE QUE JE L'ENTENDS PAR L'OUÏE, PAR MON CORPS ? MON OUÏE FONCTIONNE-T-ELLE DIFFÉREMMENT DE MON CORPS ? AI-JE LA MÊME PERCEPTION QUE LES AUTRES AUDITEURS-SPECTATEURS ?



Une esquisse de la performance « Le Ressenti du Son » à La Cité des Arts de la Rue, Marseille, juin 2023.

©FAI-AR

LA GRANDE FORME – IN-SITU. POUR EN SAVOIR PLUS...

Mise en espace total du lieu par des jeux d'actions chorégraphiés : la plasticienne dessine, les performeurs s'inspirent des vibrations propulsées par l'émission des sons. Tous les performeur échangent avec le percussionniste et jouent avec l'espace et la scénographie. Ielles multiplient les approches de perception et de visualisation des SONS.

Avec des jeux d'objets, de bois, de métal, d'eau, de craie, des matériaux trouvés dans l'espace et le jeu des actions vibratoires, le caractère visuel de cette performance devient un outil de transposition et un nuancier de stimulations sensorielles et émotionnelles du SON.



Marine Comte, plasticienne sourde, performe en LSF : « Le Son mon ennemi » explique son rapport au SON.

© FAI-AR 2023

„Le son, mon ennemi.

LE SON ET MOI, C'EST UNE LONGUE HISTOIRE, J'AI GRANDI AVEC...

ET POURTANT, C'ÉTAIT UN DÉBAT PERPÉTUEL, DE LA DOMINATION.

UNE RELATION INÉGALE DANS LAQUELLE JE ME SENTAIS OPPRIMÉE, OPPRESSÉE. VIOLENCE, CORRECTION, RÉÉDUCATION, RÉDUITE À UNE OREILLE...

IL FALLAIT QUE JE M'ADAPTE AU SON, QUE JE L'APPRIVOISE...

ET POURTANT, J'AI ESSAYÉ, JE ME SUIS EFFORCÉE, MANTES ET MANTES FOIS... J'Y AI MIS TOUTE MON ÉNERGIE.

ET POURTANT, JE ME SUIS SENTIE SEULE, ISOLÉE, EN COLÈRE, FRUSTRÉE, ÉPUIÉE.

LE SON, JE VEUX EN FAIRE MON ÉGAL !

Marine Comte

LA FORME LÉGÈRE POUR ESPACE INTÉRIEUR. POUR EN SAVOIR PLUS...

La performance légère pour espace intérieur, accueille le public dans une scénographie sonore et vibrante. Un batteur, une performeuse sourde et un danseur mettent en action leurs rapports au son à travers des jeux chorégraphiques, des compositions musicales et des interventions en langue des signes dansés.

Durant la performance, les SONS rebondissent dans les différentes architectures de l'espace, sur les spectateur.ices, et créent des perceptions sonores multiples et variées.

Le public peut déambuler librement dans l'espace de jeu et s'asseoir sur des sièges vibrants au rythme de la musique.

Des SONS provoqués par le public et les interprètes sont rediffusés en « live » avec un effet de décalage. Pendant une heure, le public assiste et vit la fusion de différentes perceptions sonores immersives.



Danse avec le costume des haut-parleurs directionnels dans La Forme Légère.

© FAI-AR 2023

ATELIERS ET / OU DIFFÉRENTES FORMULES PARTICIPATIVES

La Cie La SECOUSSE propose des Ateliers et / ou différentes Formules Participatives et Créatives ayant pour thème, le SON.

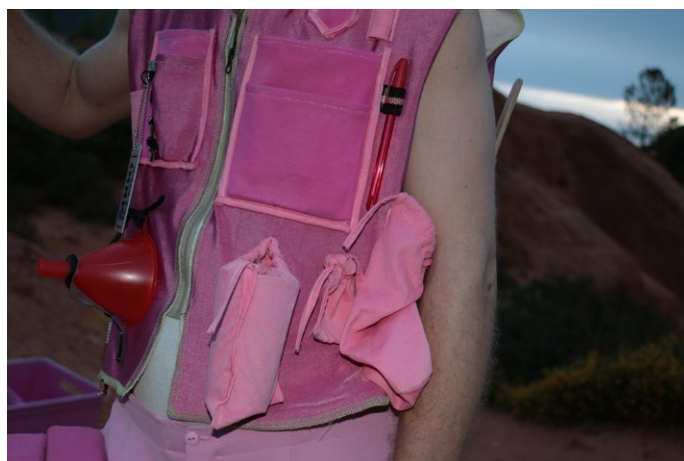
Ces différentes propositions peuvent avoir lieu en Espace Public ou / et en Espace Intérieur. Le but étant d'aller à la rencontre d'un public convoqué ou non convoqué.

Des Institutions Culturelles, des Maisons de Quartiers, des Écoles, sont des possibles collaborateurs à nos différentes propositions d'Ateliers et de Formules Participatives. Les disciplines proposées à nos différents publics sont : les arts plastiques, le mouvement et le SON.

Pour ces Ateliers et Formules Participatives, la Cie La SECOUSSE a développé une veste d'exploration sonore équipée d'outils afin de découvrir le SON sous différentes approches. Il s'agit d'une exploration sonore et sensorielle de l'espace investit (extérieur ou intérieur).



« Veste d'exploration » en action: le son du triangle résonne différemment dans chaque espace.
©Anna Schaffter



« Veste d'exploration » : différents outils permettent de découvrir les espaces et leurs sons.
©Anna Schaffter

La Cie La SECOUSSE a créé différents protocoles questionnant les participant.es lors des ateliers et des formules participatives :

COMMENT « S'OUVRIRE » À DIFFÉRENTES ÉCOUTES DANS L'ESPACE PUBLIC ?

COMMENT SE « NOURRIRE » AUDITIVEMENT DE L'ESPACE PUBLIC POUR CRÉER DES ŒUVRES PLASTIQUES ET / OU MUSICALES ?

COMMENT L'ESPACE PUBLIC « SONNE-T-IL », « RÉSONNE-T-IL » DIFFÉREMMENT, LORSQUE CET ESPACE EST INVESTI PAR LA MULTIPLICITÉ DES FORMES SONORES ?

COMMENT JE « DESSINE », JE « SCULPTE », JE METS EN MOUVEMENTS DES SONS ISSUS DE L'ESPACE PUBLIC ?

PEUT-ON FAIRE DE LA MUSIQUE AVEC DES OBJETS COLLECTÉS DANS L'ESPACE PUBLIC ?

COMMENT DES OBJETS DÉLAISSÉS ET TROUVÉS DANS L'ESPACE PUBLIC PEUVENT-ILS DEVENIR DES INSTALLATIONS SONORES ?

EQUIPE.

7 personnes constituent l'équipe du « Ressenti du Son ». La distribution de la danseuse est en cours.



Cilio Minella (Marseille – Bâle)

Conception, mise-en-scène, Performeur & Médiateur culturel

Formé à la FAI-AR, formation supérieure d'art en espace public à Marseille et fondateur de la Compagnie « La Secousse », Cilio est artiste interdisciplinaire dans les domaines des Arts plastiques, de la danse, du son et de projets socio-culturels.

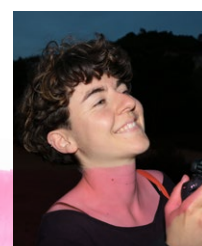
Dès sa naissance en 1995, Cilio Minella est plongé dans le monde du Théâtre et du Mouvement.

Il participe et joue dans des spectacles de théâtre chorégraphique, de danse et de performances.

La recherche de l'esthétique du Mouvement et les Arts Plastiques sont essentiels au sein de ses projets. Par leurs biais, il entre en contact avec les autres êtres humains et leurs univers.

Il est co-initiateur et co-créateur avec Simon Fürstenberger du projet « La rampe d'or », un bureau d'échange ouvert à tous et toute sur la thématique de l'inclusion lors du festival « WildWuchs » à Bâle (CH) 2019. Cette expérience donne vie au projet « Le Musée de la peur » 2021.

MA Réalisateur & Porteur de Projet en Espace Public (2023), BA en Art et Médiation Culturelle (2019) à la « Hochschule für Gestaltung » ainsi qu'un BA en Design Post-industriel (2018) à l'Institut HyperWerk de Bâle (CH), Cilio Minella partage sa vie entre la France et la Suisse.



Anna Lucia Schaffter (Bâle)

Assistante mise-en-scène, Plasticienne & Médiatrice Culturelle

En tant qu'artiste transdisciplinaire, Anna Lucia Schaffter questionne l'objet artistique et la médiation culturelle d'aujourd'hui : Comment les arts plastiques et la performance peuvent-ils créer la Rencontre et la Discussion ? Co-fondatrice du Kollektiv Schleuse à Bâle (CH).



Marine Comte (Toulouse – Marseille)

Plasticienne

Après les beaux-arts à Marseille, Marine Comte suit une école de théâtre pour personnes sourd.e.s et malentendant.e.s.

Elle se questionne sur : comment capter et traduire les sons ?



Jakob Warmenbol (Marseille – Brussel)

Batteur & producteur de musique

Batteur et producteur de musique : jazz, électronique et expérimentale.

Membre de multiples groupes de musique en Belgique et en France.

Jakob Warmenbol vient de sortir son projet solo : Kabaal.



Jope Schneider (Zurich)

Costumes, performeur

Couturier et fondateur de Fangis.klamotten, un atelier de couture produisant des collections vestimentaires ainsi que des œuvres plastiques en tissu. Jopé Schneider est diplômé en Fashion-Design à la HGK, la Haute École d'Art à Bâle (CH).



Matthieu Perrin (Marseille)

Technique, Compositeur Musique électroacoustique

Diplômé des Beaux-Arts en 2016, il poursuit un cursus de composition en musique électroacoustique au conservatoire de Marseille. Il s'intéresse aux dispositifs de diffusion immersive, qui entretiennent un rapport particulier au corps et qui de fait transforme l'écoute et l'expérience du son.

CALENDRIER

PROCHAINES RÉSIDENCES

- | | |
|---|---|
| > FAI-AR (Marseille)
Été 2024 | résidence d'écriture plateau
confirmée |
| > Kaserne (Bâle)
Été 2024 | résidence scénographique
confirmée |
| > KLAP (Marseille)
Automne 2024 | résidence chorégraphique
confirmée |
| > KLAP (Marseille)
Printemps 2025 | résidence technique
confirmée |
| > Kaserne (Bâle)
Été 2025 | résidence d'écriture
confirmée |

RÉSIDENTES RECHERCHÉES

- | | |
|------------|---|
| 1 semaine | Écriture dramaturgique. [3 pers. de la Cie en résidence] |
| 1 semaine | Travail chorégraphique et création d'une bande-son pour les haut-parleurs directifs. [3 pers. de la Cie en résidence] |
| 1 semaine | Composition sonore pour la Forme Légère. [4 pers. de la Cie en résidence] |
| 1 semaine | Construction de la scénographie et Travail sur les costumes. [3 pers. de la Cie en résidence] |
| 2 semaines | Écriture au plateau. [3-7 pers. de la Cie en résidence] |
| 1 semaine | Réalisation technique « Le Ressenti du Son ». [5-6 pers. de la Cie en résidence] |

PARTENAIRES, APPORT EN PRODUCTION

- > **GMEM** | *Marseille*
Centre national de création musicale.
- > **Lieux Publics** | *Marseille*
Centre national & pôle européen de création pour l'espace public.
- > **Le Vélo Théâtre** | *Apt*
Scène conventionnée pour le théâtre d'objet et le croisement des arts et des sciences.
- > **FAI-AR** | *Marseille*
Formation supérieure d'art en espace public.
- > **Cité des Arts de la Rue** | *Marseille*
- > **KLAP** | *Marseille*
Maison pour la danse.
- > **Kaserne Basel** | *Bâle, Suisse*
Lieu d'accueil et de création contemporaine.



Marine Comte transpose son ressenti physique de la musique à La Cité des Arts de la Rue, Marseille, juin 2023.
© FAI-AR 2023



Des participant.e.s portent des lunettes qui obstruent la vue et explorent un espace et ses SONS.

© FAI-AR 2023

Cie LA
SECOUSSE
www.la-secousse.com

Suisse
Cie La SECOUSSE
Inselstrasse 79
CH-4057 Basel

Cilio Minella
Pilote Artistique
M ^(CH) +41 78 860 06 72
M ^(FR) +33 7 49 00 96 23
cilio.minella@la-secousse.com

France
Cie La Secousse
47bis Rue du docteur Marcel Hurst
FR-68300 Saint-Louis

Raison sociale : 9260 Association de droit local
(Bas-Rhin, Haut-Rhin et Moselle)
N° SIRET : 924 152 804 00010
APE : 90.01Z - Arts du spectacle vivant
Licence : PLATESV-D-2023-007160